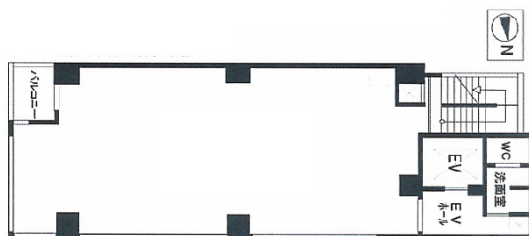


# INPACビル 3階23.31坪

東京都港区浜松町2-2-3



## 物件MAP



賃貸条件	
月額賃料	350,000円（税別）
坪数	23.31坪
坪単価	15,015円（税別）
共益費	20,000円
礼金	無し
敷金（保証金）	4ヶ月
階数	3階
入居可能日	2024年6月

ビル情報	
所在地	東京都港区浜松町2-2-3
最寄り駅	都営大江戸線 大門駅 徒歩1分 都営浅草線 大門駅 徒歩1分 JR京浜東北線 浜松町駅 徒歩2分 JR山手線 浜松町駅 徒歩2分 東京モノレール 浜松町駅 徒歩2分
エリア	新橋・虎ノ門・浜松町エリア
竣工	1983年6月
耐震	新耐震基準
階数	地上7階
用途	事務所
構造	SRC造

設備情報	
エレベーター	1基
空調	個別空調
OAフロア	タイルカーペット
基準階天井高	2,400mm
光ファイバー	有り
トイレ	男女共用・室外
セキュリティ	有り
駐車場	無し



事務所移転の簡単検索サイト

Quick Service

クイックサービス

INPACビル 3階23.31坪 東京都港区浜松町2-2-3

新橋・虎ノ門・浜松町エリア（ビルID：0039972）の賃貸オフィス

貸事務所・レンタルオフィス・オフィス移転ならQuickService

物件詳細はこちらから



0120-55-2620

【受付時間】平日9:30～18:30

