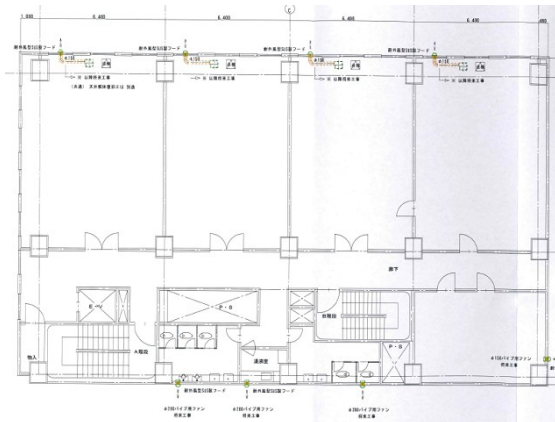


# TOKIWA25ビル 3階22.3坪

宮崎県宮崎市橘通東1-8-11



## 物件MAP



賃貸条件	
坪数	22.3坪
階数	3階 (A)
入居可能日	即日
ビル情報	
所在地	宮崎県宮崎市橘通東1-8-11
最寄り駅	JR宮崎空港線 宮崎駅 徒歩18分 JR宮崎空港線 宮崎駅 徒歩18分 JR日南線 宮崎駅 徒歩18分 JR日豊本線 宮崎駅 徒歩18分
エリア	宮崎
竣工	1968年3月
耐震	旧耐震基準
階数	地上6階 地下1階
用途	事務所
構造	RC造
設備情報	
エレベーター	1基
空調	個別空調
OAフロア	Pタイル
基準階天井高	
光ファイバー	有り
トイレ	男女別・室外
セキュリティ	有り
駐車場	有り