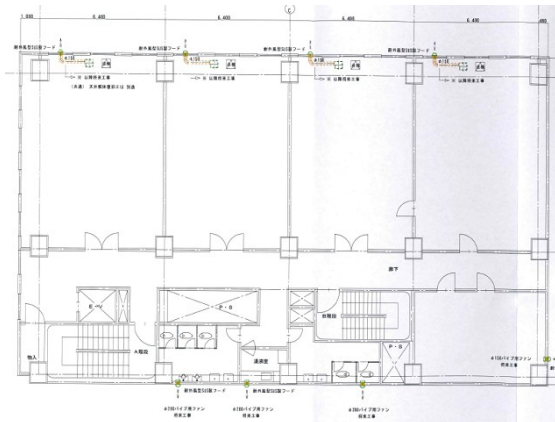


# TOKIWA25ビル 4階65坪

宮崎県宮崎市橘通東1-8-11



## 物件MAP



| 賃貸条件     |               |
|----------|---------------|
| 月額賃料     | 300,000円 (税別) |
| 坪数       | 65坪           |
| 坪単価      | 4,615円 (税別)   |
| 共益費      | 賃料に含む         |
| 礼金       | 1ヶ月           |
| 敷金 (保証金) | 無し            |
| 階数       | 4階 (C)        |
| 入居可能日    | 即日            |

| ビル情報 |   |
|------|---|
| 所在地  | 宮崎県宮崎市橘通東1-8-11   |
| 最寄り駅 | JR宮崎空港線 宮崎駅 徒歩18分<br>JR宮崎空港線 宮崎駅 徒歩18分<br>JR日南線 宮崎駅 徒歩18分<br>JR日豊本線 宮崎駅 徒歩18分 |
| エリア  | 宮崎  |
| 竣工   | 1968年3月   |
| 耐震   | 旧耐震基準   |
| 階数   | 地上6階 地下1階   |
| 用途   | 事務所   |
| 構造   | RC造   |

| 設備情報   |        |
|--------|--------|
| エレベーター | 1基     |
| 空調     | 個別空調   |
| OAフロア  | Pタイル   |
| 基準階天井高 |        |
| 光ファイバー | 有り     |
| トイレ    | 男女別・室外 |
| セキュリティ | 有り     |
| 駐車場    | 有り     |