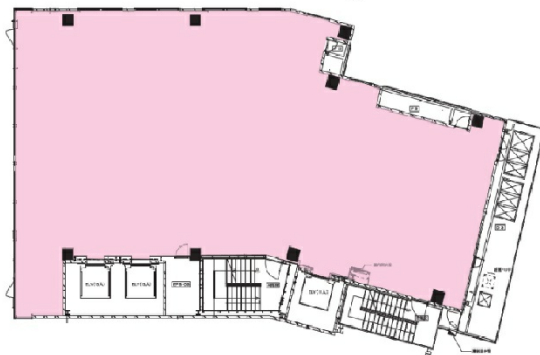


CONZE恵比寿 7階100.15坪

東京都渋谷区恵比寿南2-3-14



物件MAP



賃貸条件	
月額賃料	相談
坪数	100.15坪
坪単価	相談
共益費	400,600円
礼金	無し
敷金（保証金）	12ヶ月
階数	7階（7+8F（申込有））
入居可能日	即日

ビル情報	
所在地	東京都渋谷区恵比寿南2-3-14
最寄り駅	東京メトロ日比谷線 恵比寿駅 徒歩1分 JR埼京線 恵比寿駅 徒歩3分 JR山手線 恵比寿駅 徒歩3分
エリア	恵比寿・代官山・広尾エリア
竣工	2004年3月
耐震	新耐震基準
階数	地上9階 地下1階
用途	店舗
構造	S造、一部SRC造

設備情報	
エレベーター	3基
空調	個別空調
OAフロア	その他
基準階天井高	4,150mm
光ファイバー	有り
トイレ	調査中
セキュリティ	調査中
駐車場	無し



事務所移転の簡単検索サイト

CONZE恵比寿 7階100.15坪 東京都渋谷区恵比寿南2-3-14

恵比寿・代官山・広尾エリア（ビルID：0039962）の賃貸オフィス

貸事務所・レンタルオフィス・オフィス移転なら**QuickService**

物件詳細はこちらから



0120-55-2620

【受付時間】平日9:30~18:30

