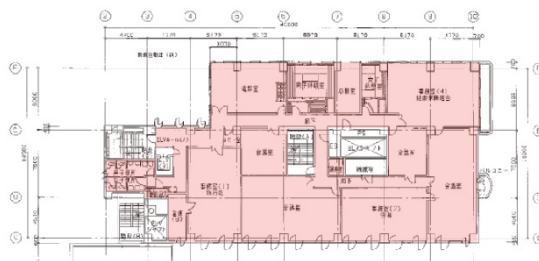


チサンホテル宇都宮 4階48.55坪

栃木県宇都宮市駅前通り3-2-3



物件MAP



| 賃貸条件 | |
|-------|----------|
| 坪数 | 48.55坪 |
| 階数 | 4階（先行有り） |
| 入居可能日 | |

| ビル情報 | |
|------|---|
| 所在地 | 栃木県宇都宮市駅前通り3-2-3 |
| 最寄り駅 | JR日光線 宇都宮駅 徒歩1分 JR東北本線(宇都宮線) 宇都宮駅 徒歩1分 |
| エリア | 栃木 |
| 竣工 | 1987年3月 |
| 耐震 | 新耐震基準 |
| 階数 | 地上13階 地下1階 |
| 用途 | 事務所 |
| 構造 | SRC造 |

| 設備情報 | |
|--------|------|
| エレベーター | |
| 空調 | 個別空調 |
| OAフロア | その他 |
| 基準階天井高 | |
| 光ファイバー | 有り |
| トイレ | 調査中 |
| セキュリティ | 調査中 |
| 駐車場 | 調査中 |