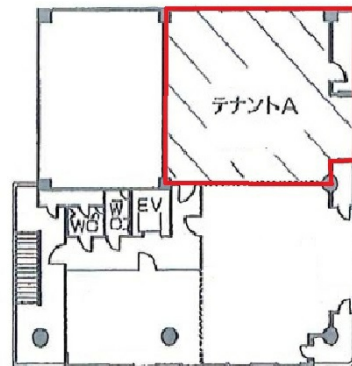


# 二番町ヒルズ 4階19.36坪

愛媛県松山市二番町3-3-8



## 物件MAP



賃貸条件	
坪数	19.36坪
階数	4階 (A)
入居可能日	

ビル情報	
所在地	愛媛県松山市二番町3-3-8
最寄り駅	伊予鉄道1系統(環状線) 大街道駅 徒歩5分 伊予鉄道1系統(環状線) 県庁前駅 徒歩5分 伊予鉄道1系統(環状線) 市役所前駅 徒歩6分 伊予鉄道1系統(環状線) 松山市駅前駅 徒歩9分 伊予鉄道高浜線 松山市駅 徒歩10分
エリア	愛媛
竣工	1988年7月
耐震	新耐震基準
階数	地上8階
用途	事務所
構造	S造

設備情報	
エレベーター	1基
空調	個別空調
OAフロア	タイルカーペット
基準階天井高	2,350mm
光ファイバー	有り
トイレ	男女別・室外
セキュリティ	有り
駐車場	有り



事務所移転の簡単検索サイト

**Quick Service**

クイックサービス

二番町ヒルズ 4階19.36坪 愛媛県松山市二番町3-3-8

愛媛 (ビルID: 0039947) の賃貸オフィス

貸事務所・レンタルオフィス・オフィス移転なら**QuickService**

物件詳細はこちらから

 **0120-55-2620**

【受付時間】平日9:30~18:30

