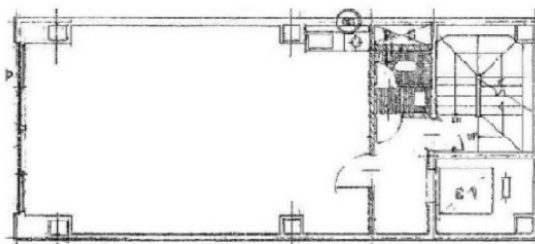


栄松堂ビル 4階18.16坪

東京都中央区日本橋2-3-20



物件MAP



賃貸条件	
月額賃料	299,640円 (税別)
坪数	18.16坪
坪単価	16,500円 (税別)
共益費	63,560円
礼金	無し
敷金 (保証金)	12ヶ月
階数	4階
入居可能日	即日

ビル情報	
所在地	東京都中央区日本橋2-3-20
最寄り駅	東京メトロ銀座線 日本橋駅 徒歩2分 東京メトロ東西線 日本橋駅 徒歩2分 都営浅草線 日本橋駅 徒歩2分 JR山手線 東京駅 徒歩3分 JR京浜東北線 東京駅 徒歩3分
エリア	八重洲・日本橋・京橋エリア
竣工	1984年11月
耐震	新耐震基準
階数	地上7階 地下1階
用途	事務所
構造	S造

設備情報	
エレベーター	1基
空調	個別空調
OAフロア	その他
基準階天井高	
光ファイバー	有り
トイレ	調査中
セキュリティ	有り
駐車場	無し



事務所移転の簡単検索サイト

Quick Service

クイックサービス

栄松堂ビル 4階18.16坪 東京都中央区日本橋2-3-20

八重洲・日本橋・京橋エリア (ビルID: 0039921) の賃貸オフィス

貸事務所・レンタルオフィス・オフィス移転ならQuickService

物件詳細はこちらから



0120-55-2620

【受付時間】平日9:30~18:30

