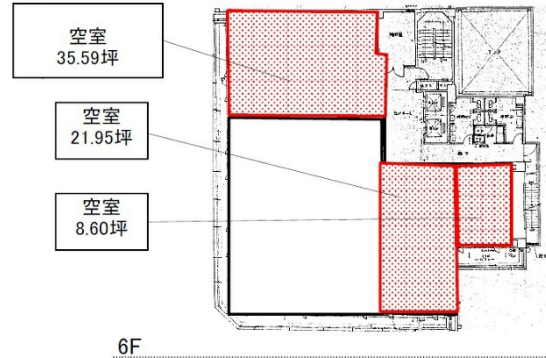


芙蓉ビル 6階21.95坪

鹿児島県鹿児島市東千石町2-1



物件MAP



賃貸条件	
月額賃料	相談
坪数	21.95坪
坪単価	相談
共益費	賃料に含む
礼金	無し
敷金（保証金）	12ヶ月
階数	6階
入居可能日	即日

ビル情報	
所在地	鹿児島県鹿児島市東千石町2-1
最寄り駅	鹿児島市電1系統 高見馬場駅 徒歩2分 鹿児島市電2系統 高見馬場駅 徒歩2分 鹿児島市電1系統 天文館通駅 徒歩5分 鹿児島市電2系統 加治屋町駅 徒歩6分 鹿児島市電1系統 いづろ通駅 徒歩8分
エリア	鹿児島
竣工	1984年10月
耐震	新耐震基準
階数	地上7階
用途	事務所
構造	SRC造

設備情報	
エレベーター	2基
空調	個別空調
OAフロア	
基準階天井高	2,450mm
光ファイバー	
トイレ	男女共用・室外
セキュリティ	有り
駐車場	有り