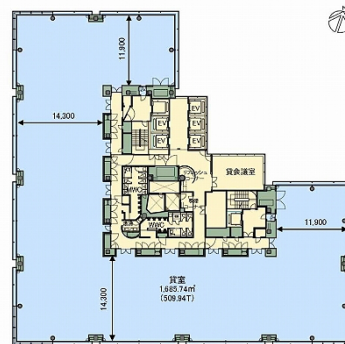


# 北洋大通センター 18階64.57坪

北海道札幌市中央区大通西3-7



## 物件MAP



賃貸条件	
月額賃料	相談
坪数	64.57坪
坪単価	相談
共益費	相談
礼金	無し
敷金（保証金）	相談
階数	18階（申込有）
入居可能日	即日

ビル情報	
所在地	北海道札幌市中央区大通西3-7
最寄り駅	札幌市営地下鉄東西線 大通駅 徒歩1分 札幌市営地下鉄南北線 大通駅 徒歩1分 札幌市営地下鉄東豊線 大通駅 徒歩1分
エリア	大通駅・バスセンター・西11丁目駅エリア
竣工	2010年3月
耐震	新耐震基準
階数	地上18階 地下4階
用途	事務所
構造	S造、一部RC造

設備情報	
エレベーター	5基
空調	個別空調
OAフロア	
基準階天井高	
光ファイバー	有り
トイレ	男女別・室外
セキュリティ	有り
駐車場	有り