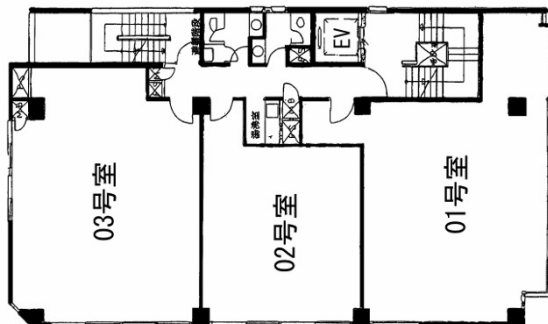


# 三善ビル 6階22.67坪

神奈川県横浜市神奈川区鶴屋町2-21-9



## 物件MAP



賃貸条件	
月額賃料	相談
坪数	22.67坪
坪単価	相談
共益費	68,010円
礼金	無し
敷金（保証金）	12ヶ月
階数	6階（603）
入居可能日	2024年11月

ビル情報	
所在地	神奈川県横浜市神奈川区鶴屋町2-21-9
最寄り駅	JR東海道本線 横浜駅 徒歩5分 JR京浜東北線 横浜駅 徒歩5分 JR根岸線 横浜駅 徒歩5分
エリア	横浜駅周辺（神奈川区エリア）
竣工	1975年4月
耐震	旧耐震基準
階数	地上9階 地下1階
用途	事務所
構造	SRC造

設備情報	
エレベーター	1基
空調	個別空調
OAフロア	OAフロア
基準階天井高	2,460mm
光ファイバー	有り
トイレ	男女別・室外
セキュリティ	有り
駐車場	有り