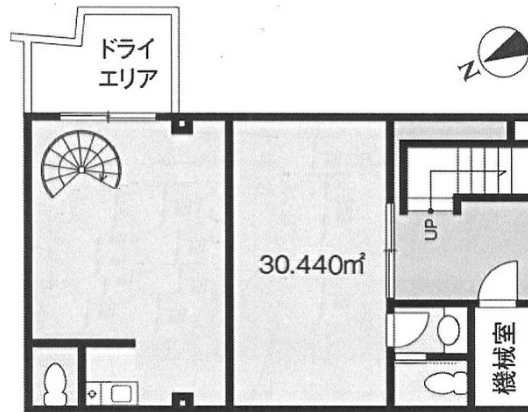


エソールビル3 地下1階9.2坪

埼玉県さいたま市浦和区東高砂町4-14



物件MAP



賃貸条件	
月額賃料	129,996円 (税別)
坪数	9.2坪
坪単価	14,130円 (税別)
共益費	10,001円
礼金	1ヶ月
敷金 (保証金)	6ヶ月
階数	B1階
入居可能日	相談

ビル情報	
所在地	埼玉県さいたま市浦和区東高砂町4-14
最寄り駅	JR京浜東北線 浦和駅 徒歩5分
エリア	浦和駅周辺エリア
竣工	2006年8月
耐震	新耐震基準
階数	地上3階 地下1階
用途	事務所/店舗
構造	RC造

設備情報	
エレベーター	
空調	個別空調
OAフロア	その他
基準階天井高	
光ファイバー	有り
トイレ	男女共用・室内
セキュリティ	無し
駐車場	無し



事務所移転の簡単検索サイト

エソールビル3 地下1階9.2坪 埼玉県さいたま市浦和区東高砂町4-14

浦和駅周辺エリア (ビルID: 0039784) の賃貸オフィス

貸事務所・レンタルオフィス・オフィス移転ならQuickService

物件詳細はこちらから

0120-55-2620

【受付時間】平日9:30~18:30

