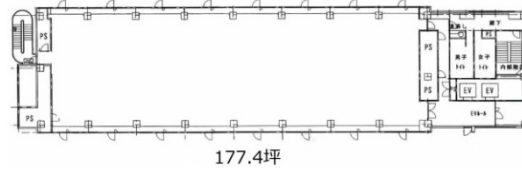


鈴与浜松町ビル 4階177.49坪

東京都港区海岸2-1-16



物件MAP



| 賃貸条件 | |
|---------|---------|
| 月額賃料 | 相談 |
| 坪数 | 177.49坪 |
| 坪単価 | 相談 |
| 共益費 | 相談 |
| 礼金 | 無し |
| 敷金（保証金） | 10ヶ月 |
| 階数 | 4階 |
| 入居可能日 | 即日 |

| ビル情報 | |
|------|--|
| 所在地 | 東京都港区海岸2-1-16 |
| 最寄り駅 | ゆりかもめ 日の出駅 徒歩4分 JR山手線 浜松町駅 徒歩10分 都営浅草線 大門駅 徒歩10分 |
| エリア | 品川・田町・お台場エリア |
| 竣工 | 1992年1月 |
| 耐震 | 新耐震基準 |
| 階数 | 地上11階 地下2階 |
| 用途 | 事務所 |
| 構造 | SRC造 |

| 設備情報 | |
|--------|--------|
| エレベーター | 4基 |
| 空調 | 個別空調 |
| OAフロア | OAフロア |
| 基準階天井高 | |
| 光ファイバー | 有り |
| トイレ | 男女別・室外 |
| セキュリティ | 有り |
| 駐車場 | 有り |



事務所移転の簡単検索サイト

鈴与浜松町ビル 4階177.49坪 東京都港区海岸2-1-16

品川・田町・お台場エリア（ビルID：0039778）の賃貸オフィス

貸事務所・レンタルオフィス・オフィス移転ならQuickService

物件詳細はこちらから

 0120-55-2620

【受付時間】平日9:30~18:30

