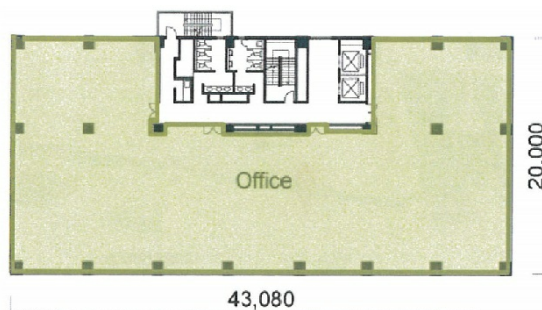


# 東陽パークビル 4階98.92坪

東京都江東区東陽5-29-17



## 物件MAP



賃貸条件	
月額賃料	相談
坪数	98.92坪
坪単価	相談
共益費	賃料に含む
礼金	無し
敷金（保証金）	12ヶ月
階数	4階
入居可能日	即日

ビル情報	
所在地	東京都江東区東陽5-29-17
最寄り駅	東京メトロ東西線 東陽町駅 徒歩8分 東京メトロ東西線 木場駅 徒歩10分
エリア	門前仲町・木場・東陽町エリア
竣工	1991年6月
耐震	新耐震基準
階数	地上6階
用途	事務所
構造	SRC造

設備情報	
エレベーター	2基
空調	個別空調
OAフロア	OAフロア
基準階天井高	2,520mm
光ファイバー	有り
トイレ	男女別・室外
セキュリティ	有り
駐車場	有り