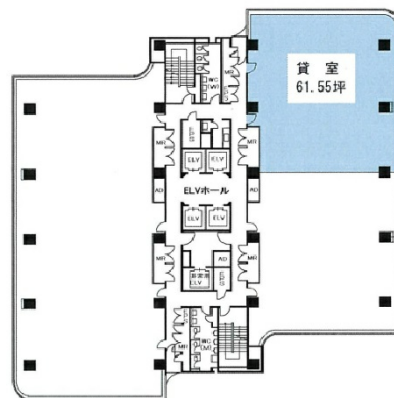


# 高崎イーストタワー 8階61.55坪

群馬県高崎市栄町16-11



## 物件MAP



賃貸条件	
坪数	61.55坪
階数	8階（東）
入居可能日	
ビル情報	
所在地	群馬県高崎市栄町16-11
最寄り駅	JR上越線 高崎駅 徒歩1分 JR両毛線 高崎駅 徒歩1分 JR信越本線 高崎駅 徒歩1分
エリア	群馬
竣工	1989年3月
耐震	新耐震基準
階数	地上14階 地下1階
用途	事務所
構造	SRC造
設備情報	
エレベーター	5基
空調	個別空調
OAフロア	OAフロア
基準階天井高	2,500mm
光ファイバー	有り
トイレ	男女別・室外
セキュリティ	有り
駐車場	有り