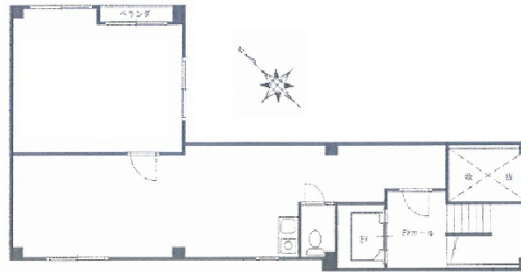


けやきビル 2階18.74坪

東京都渋谷区恵比寿南1-4-5



物件MAP



賃貸条件	
月額賃料	320,000円 (税別)
坪数	18.74坪
坪単価	17,076円 (税別)
共益費	賃料に含む
礼金	1ヶ月
敷金 (保証金)	6ヶ月
階数	2階
入居可能日	即日

ビル情報	
所在地	東京都渋谷区恵比寿南1-4-5
最寄り駅	JR山手線 恵比寿駅 徒歩1分 JR埼京線 恵比寿駅 徒歩1分 東京メトロ日比谷線 恵比寿駅 徒歩1分
エリア	恵比寿・代官山・広尾エリア
竣工	1998年5月
耐震	新耐震基準
階数	地上5階 地下1階
用途	事務所
構造	S造、一部RC造

設備情報	
エレベーター	1基
空調	個別空調
OAフロア	タイルカーペット
基準階天井高	
光ファイバー	無し
トイレ	男女共用・室内
セキュリティ	無し
駐車場	無し



事務所移転の簡単検索サイト

Quick Service

クイックサービス

けやきビル 2階18.74坪 東京都渋谷区恵比寿南1-4-5

恵比寿・代官山・広尾エリア (ビルID: 0039760) の賃貸オフィス

貸事務所・レンタルオフィス・オフィス移転ならQuickService

物件詳細はこちらから

0120-55-2620

【受付時間】平日9:30~18:30

