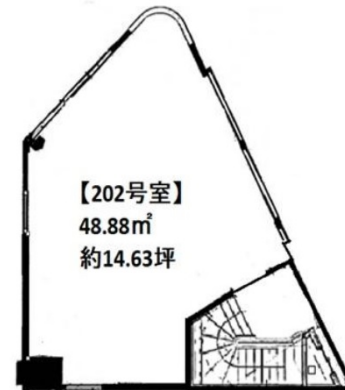


エビスオークビル | 2階14.63坪

東京都渋谷区恵比寿1-1-5



物件MAP



賃貸条件	
月額賃料	550,000円 (税別)
坪数	14.63坪
坪単価	37,594円 (税別)
共益費	50,000円
礼金	2ヶ月
敷金 (保証金)	6600000円
階数	2階 (202)
入居可能日	即日

ビル情報	
所在地	東京都渋谷区恵比寿1-1-5
最寄り駅	JR山手線 恵比寿駅 徒歩3分 東京メトロ日比谷線 恵比寿駅 徒歩3分 JR埼京線 恵比寿駅 徒歩3分
エリア	恵比寿・代官山・広尾エリア
竣工	1988年9月
耐震	新耐震基準
階数	地上6階
用途	事務所/店舗
構造	RC造

設備情報	
エレベーター	1基
空調	個別空調
OAフロア	その他
基準階天井高	
光ファイバー	無し
トイレ	男女共用・室内
セキュリティ	無し
駐車場	無し