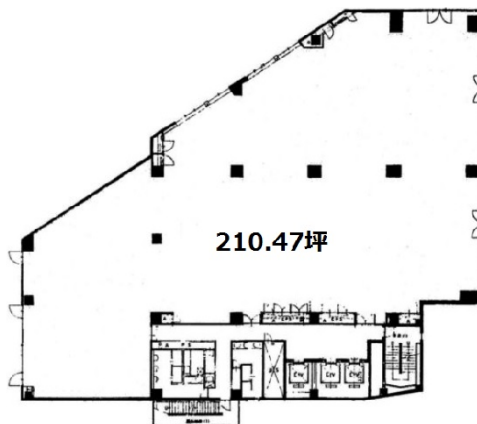


# P'S東中野ビル 6階210.47坪

東京都中野区東中野3-14-20



物件MAP



| 賃貸条件    |         |
|---------|---------|
| 月額賃料    | 相談      |
| 坪数      | 210.47坪 |
| 坪単価     | 相談      |
| 共益費     | 相談      |
| 礼金      | 無し      |
| 敷金（保証金） | 相談      |
| 階数      | 6階      |
| 入居可能日   | 即日      |

| ビル情報 |   |
|------|---|
| 所在地  | 東京都中野区東中野3-14-20                        |
| 最寄り駅 | JR中央・総武線 東中野駅 徒歩5分<br>東京メトロ東西線 落合駅 徒歩1分 |
| エリア  | その他東京                                   |
| 竣工   | 1993年10月                                |
| 耐震   | 新耐震基準                                   |
| 階数   | 地上9階                                    |
| 用途   | 事務所                                     |
| 構造   | S造                                      |

| 設備情報   |        |
|--------|--------|
| エレベーター | 3基     |
| 空調     | 個別空調   |
| OAフロア  | OAフロア  |
| 基準階天井高 |        |
| 光ファイバー | 有り     |
| トイレ    | 男女別・室外 |
| セキュリティ | 無し     |
| 駐車場    | 有り     |



事務所移転の簡単検索サイト

Quick Service

クイックサービス

P'S東中野ビル 6階210.47坪 東京都中野区東中野3-14-20

その他東京（ビルID：0039757）の賃貸オフィス

貸事務所・レンタルオフィス・オフィス移転ならQuickService

物件詳細はこちらから

 0120-55-2620

【受付時間】平日9:30~18:30

