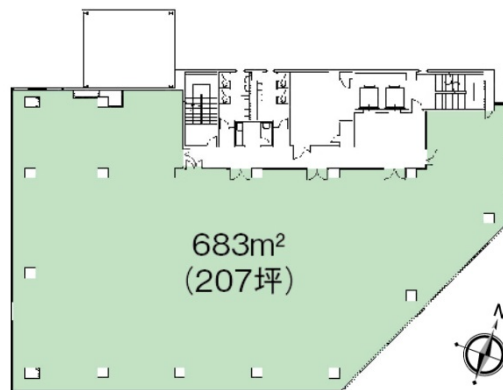


日本生命川越ビル 3階117.11坪

埼玉県川越市脇田本町14-1



物件MAP



賃貸条件	
月額賃料	相談
坪数	117.11坪
坪単価	相談
共益費	相談
礼金	無し
敷金（保証金）	相談
階数	3階（統合案）
入居可能日	即日

ビル情報	
所在地	埼玉県川越市脇田本町14-1
最寄り駅	JR埼京線 川越駅 徒歩2分 東武東上線 川越駅 徒歩2分
エリア	その他埼玉
竣工	1977年6月
耐震	耐震補強済
階数	地上7階 地上1階
用途	事務所
構造	SRC造

設備情報	
エレベーター	2基
空調	個別空調
OAフロア	2WAY
基準階天井高	2,500mm
光ファイバー	有り
トイレ	男女別・室外
セキュリティ	有り
駐車場	有り



事務所移転の簡単検索サイト

Quick Service

クイックサービス

日本生命川越ビル 3階117.11坪 埼玉県川越市脇田本町14-1

その他埼玉（ビルID：0039728）の賃貸オフィス

貸事務所・レンタルオフィス・オフィス移転ならQuickService

物件詳細はこちらから



0120-55-2620

【受付時間】平日9:30~18:30

