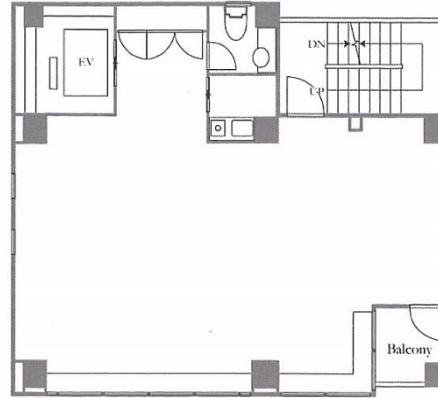


# ACN日本橋浜町ビル 10階19.26坪

東京都中央区日本橋浜町2-1-10



## 物件MAP



賃貸条件	
月額賃料	相談
坪数	19.26坪
坪単価	相談
共益費	賃料に含む
礼金	無し
敷金（保証金）	8ヶ月
階数	10階（申込有）
入居可能日	即日

ビル情報	
所在地	東京都中央区日本橋浜町2-1-10
最寄り駅	東京メトロ半蔵門線 水天宮前駅 徒歩4分 都営新宿線 浜町駅 徒歩5分 東京メトロ日比谷線 人形町駅 徒歩6分
エリア	人形町・小伝馬町・馬喰町エリア
竣工	2016年11月
耐震	新耐震基準
階数	地上11階
用途	事務所
構造	S造

設備情報	
エレベーター	1基
空調	個別空調
OAフロア	OAフロア
基準階天井高	2,600mm
光ファイバー	有り
トイレ	男女共用・室内
セキュリティ	有り
駐車場	無し