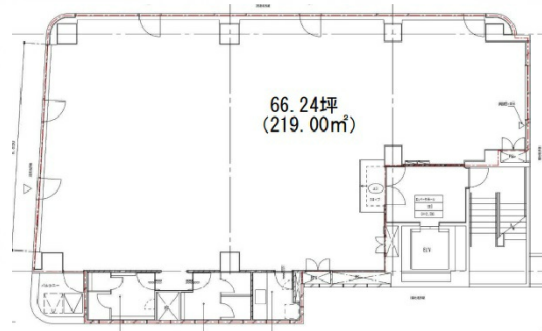


日幸小津ビル 8階66.24坪

東京都中央区日本橋本町3-9-4



物件MAP



賃貸条件	
月額賃料	相談
坪数	66.24坪
坪単価	相談
共益費	賃料に含む
礼金	無し
敷金（保証金）	12ヶ月
階数	8階
入居可能日	即日

ビル情報	
所在地	東京都中央区日本橋本町3-9-4
最寄り駅	東京メトロ日比谷線 小伝馬町駅 徒歩2分 JR総武本線 新日本橋駅 徒歩6分
エリア	日本橋本町・室町・三越前エリア
竣工	1989年2月
耐震	新耐震基準
階数	地上8階 地下1階
用途	事務所
構造	SRC造

設備情報	
エレベーター	1基
空調	個別空調
OAフロア	OAフロア
基準階天井高	2,440mm
光ファイバー	有り
トイレ	男女別・室内
セキュリティ	有り
駐車場	無し