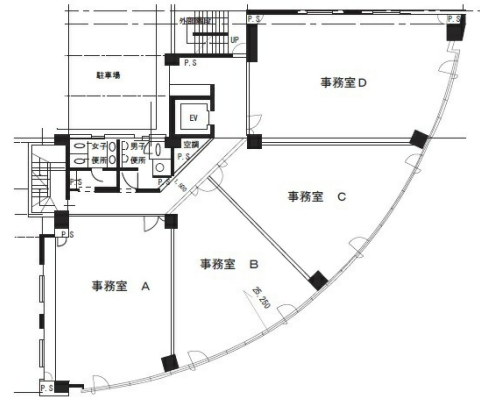


鹿児島MSビル 3階27.56坪

鹿児島県鹿児島市西千石町11-21



物件MAP



賃貸条件	
月額賃料	220,480円 (税別)
坪数	27.56坪
坪単価	8,000円 (税別)
共益費	60,632円
礼金	無し
敷金 (保証金)	5ヶ月
階数	3階 (D)
入居可能日	即日

ビル情報	
所在地	鹿児島県鹿児島市西千石町11-21
最寄り駅	鹿児島市電2系統 高見馬場駅 徒歩1分 鹿児島市電2系統 加治屋町駅 徒歩4分 鹿児島市電2系統 高見橋駅 徒歩9分 JR鹿児島本線 鹿児島中央駅 徒歩12分 鹿児島市電2系統 鹿児島中央駅前駅 徒歩12分
エリア	鹿児島
竣工	1988年3月
耐震	新耐震基準
階数	地上8階
用途	事務所
構造	SRC造

設備情報	
エレベーター	1基
空調	個別空調
OAフロア	Pタイル
基準階天井高	2,500mm
光ファイバー	有り
トイレ	男女別・室外
セキュリティ	有り
駐車場	有り