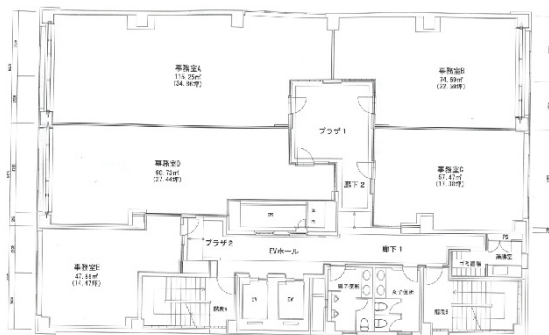


# 神田プラザビル 3階17.38坪

東京都千代田区神田東松下町13



## 物件MAP



賃貸条件	
月額賃料	相談
坪数	17.38坪
坪単価	相談
共益費	賃料に含む
礼金	無し
敷金（保証金）	4ヶ月
階数	3階（C）
入居可能日	即日
ビル情報	
所在地	東京都千代田区神田東松下町13
最寄り駅	都営新宿線 岩本町駅 徒歩3分 JR山手線 神田駅 徒歩5分 東京メトロ銀座線 神田駅 徒歩5分
エリア	岩本町・秋葉原エリア
竣工	1962年9月
耐震	耐震補強済
階数	地上9階 地下1階
用途	事務所
構造	RC造、一部SRC造
設備情報	
エレベーター	2基
空調	個別空調
OAフロア	OAフロア
基準階天井高	2,650mm
光ファイバー	有り
トイレ	男女別・室外
セキュリティ	有り
駐車場	無し