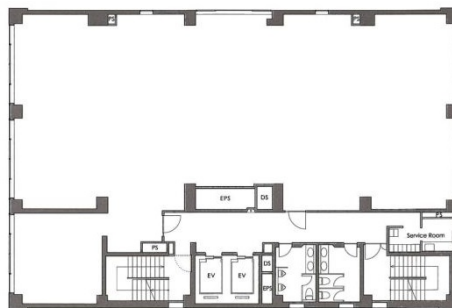


# 神田プラザビル 7階22.5坪

東京都千代田区神田東松下町13



## 物件MAP



賃貸条件	
月額賃料	相談
坪数	22.5坪
坪単価	相談
共益費	67,500円
礼金	無し
敷金（保証金）	10ヶ月
階数	7階
入居可能日	即日

ビル情報	
所在地	東京都千代田区神田東松下町13
最寄り駅	都営新宿線 岩本町駅 徒歩3分 JR山手線 神田駅 徒歩5分
エリア	岩本町・秋葉原エリア
竣工	1962年9月
耐震	耐震補強済
階数	地上9階 地下1階
用途	事務所
構造	RC造、一部SRC造

設備情報	
エレベーター	2基
空調	個別空調
OAフロア	OAフロア
基準階天井高	2,650mm
光ファイバー	有り
トイレ	男女別・室外
セキュリティ	有り
駐車場	無し



事務所移転の簡単検索サイト

神田プラザビル 7階22.5坪 東京都千代田区神田東松下町13

岩本町・秋葉原エリア（ビルID：0039618）の賃貸オフィス

貸事務所・レンタルオフィス・オフィス移転ならQuickService

物件詳細はこちらから



0120-55-2620

【受付時間】平日9:30~18:30

