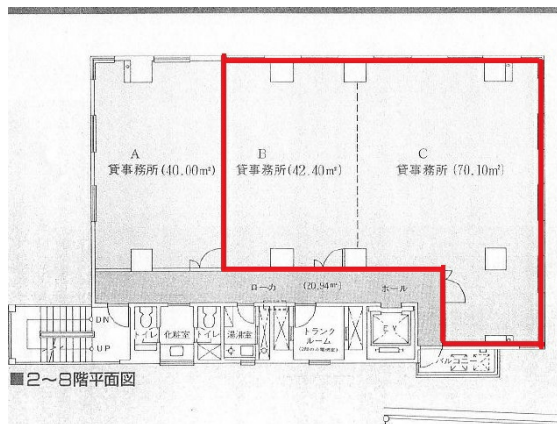


姫路アドバンスビル 3階34坪

兵庫県姫路市豊沢町156



物件MAP



賃貸条件	
月額賃料	311,600円 (税別)
坪数	34坪
坪単価	9,165円 (税別)
共益費	102,090円
礼金	無し
敷金 (保証金)	10ヶ月
階数	3階 (BC)
入居可能日	相談

ビル情報	
所在地	兵庫県姫路市豊沢町156
最寄り駅	JR山陽本線 姫路駅 徒歩1分 JR山陽本線(神戸線) 姫路駅 徒歩1分
エリア	その他兵庫
竣工	1991年3月
耐震	新耐震基準
階数	地上9階
用途	事務所
構造	RC造

設備情報	
エレベーター	1基
空調	個別空調
OAフロア	その他
基準階天井高	
光ファイバー	調査中
トイレ	男女別・室外
セキュリティ	調査中
駐車場	