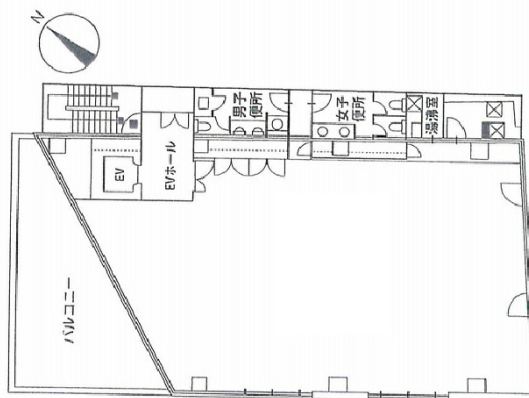


いちご池尻ビル 8階64.55坪

東京都目黒区大橋2-22-8



物件MAP



賃貸条件	
坪数	64.55坪
階数	8階
入居可能日	
ビル情報	
所在地	東京都目黒区大橋2-22-8
最寄り駅	東急田園都市線 池尻大橋駅 徒歩2分
エリア	その他目黒区
竣工	1993年9月
耐震	新耐震基準
階数	地上10階 地下1階
用途	事務所
構造	S造、一部SRC造
設備情報	
エレベーター	1基
空調	個別空調
OAフロア	その他
基準階天井高	
光ファイバー	有り
トイレ	男女別・室外
セキュリティ	有り
駐車場	有り



事務所移転の簡単検索サイト

クイックサービス

いちご池尻ビル 8階64.55坪 東京都目黒区大橋2-22-8

その他目黒区 (ビルID: 0039554) の賃貸オフィス

貸事務所・レンタルオフィス・オフィス移転ならQuickService

物件詳細はこちらから

 0120-55-2620

【受付時間】平日9:30~18:30

