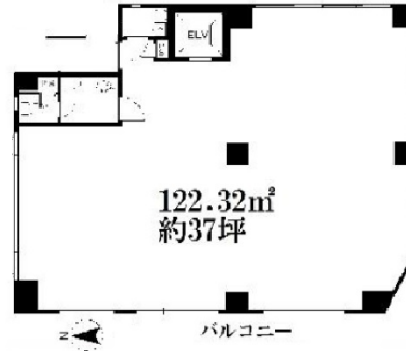


AHAVAビル 6階37坪

東京都江東区亀戸4-11-9



物件MAP



賃貸条件	
坪数	37坪
階数	6階
入居可能日	
ビル情報	
所在地	東京都江東区亀戸4-11-9
最寄り駅	東武亀戸線 亀戸水神駅 徒歩5分 JR中央・総武線 亀戸駅 徒歩10分 東武亀戸線 亀戸駅 徒歩10分
エリア	亀戸エリア
竣工	1994年1月
耐震	新耐震基準
階数	地上7階
用途	事務所
構造	S造
設備情報	
エレベーター	1基
空調	個別空調
OAフロア	OAフロア
基準階天井高	
光ファイバー	有り
トイレ	男女共用・室内
セキュリティ	有り
駐車場	無し