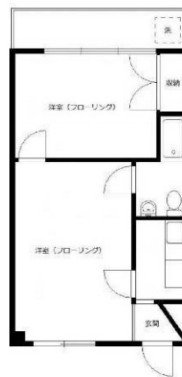


トキワマンション 2階9.07坪

東京都港区南青山4-17-24



物件MAP



賃貸条件	
月額賃料	122,000円 (税別)
坪数	9.07坪
坪単価	13,451円 (税別)
共益費	3,000円
礼金	1ヶ月
敷金 (保証金)	1ヶ月
階数	2階 (E)
入居可能日	即日

ビル情報	
所在地	東京都港区南青山4-17-24
最寄り駅	東京メトロ銀座線 表参道駅 徒歩8分 東京メトロ銀座線 外苑前駅 徒歩9分
エリア	赤坂・青山・六本木エリア
竣工	1971年7月
耐震	旧耐震基準
階数	地上4階
用途	事務所
構造	RC造

設備情報	
エレベーター	
空調	個別空調
OAフロア	その他
基準階天井高	
光ファイバー	調査中
トイレ	男女共用・室内
セキュリティ	調査中
駐車場	有り



事務所移転の簡単検索サイト

Quick Service

クイックサービス

トキワマンション 2階9.07坪 東京都港区南青山4-17-24

赤坂・青山・六本木エリア (ビルID: 0039503) の賃貸オフィス

貸事務所・レンタルオフィス・オフィス移転なら**QuickService**

物件詳細はこちらから



0120-55-2620

【受付時間】平日9:30~18:30

