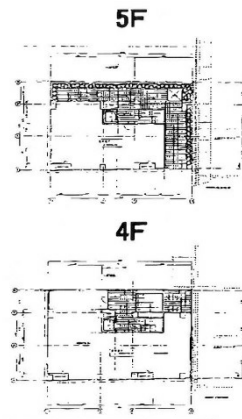


t-fourビル 4階98.9坪

熊本県熊本市中央区上通町6-15



物件MAP



賃貸条件	
坪数	98.9坪
階数	4階
入居可能日	
ビル情報	
所在地	熊本県熊本市中央区上通町6-15
最寄り駅	熊本市電2系統 通町筋駅 徒歩4分
エリア	熊本
竣工	2005年1月
耐震	新耐震基準
階数	地上5階 地下1階
用途	店舗
構造	RC造
設備情報	
エレベーター	1基
空調	個別空調
OAフロア	その他
基準階天井高	
光ファイバー	
トイレ	男女共用・室内
セキュリティ	
駐車場	無し