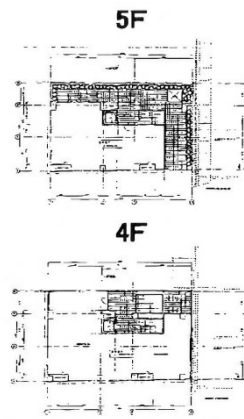


t-fourビル 4階98.9坪

熊本県熊本市中央区上通町6-15



物件MAP



| 賃貸条件 | |
|--------|-------------------|
| 坪数 | 98.9坪 |
| 階数 | 4階 |
| 入居可能日 | |
| ビル情報 | |
| 所在地 | 熊本県熊本市中央区上通町6-15 |
| 最寄り駅 | 熊本市電2系統 通町筋駅 徒歩4分 |
| エリア | 熊本 |
| 竣工 | 2005年1月 |
| 耐震 | 新耐震基準 |
| 階数 | 地上5階 地下1階 |
| 用途 | 店舗 |
| 構造 | RC造 |
| 設備情報 | |
| エレベーター | 1基 |
| 空調 | 個別空調 |
| OAフロア | その他 |
| 基準階天井高 | |
| 光ファイバー | |
| トイレ | 男女共用・室内 |
| セキュリティ | |
| 駐車場 | 無し |



事務所移転の簡単検索サイト

Quick Service

クイックサービス

t-fourビル 4階98.9坪 熊本県熊本市中央区上通町6-15

熊本 (ビルID: 0039460) の賃貸オフィス

貸事務所・レンタルオフィス・オフィス移転なら**QuickService**

物件詳細はこちらから



0120-55-2620

【受付時間】平日9:30~18:30

