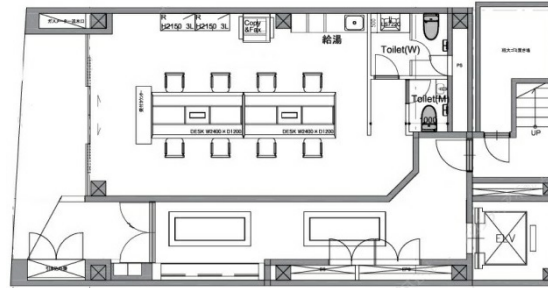


STRADA GINZA EAST 1階13.99坪

東京都中央区築地2-1-16



物件MAP



賃貸条件	
坪数	13.99坪
階数	1階
入居可能日	
ビル情報	
所在地	東京都中央区築地2-1-16
最寄り駅	東京メトロ有楽町線 新富町駅 徒歩2分 東京メトロ日比谷線 築地駅 徒歩3分 都営浅草線 東銀座駅 徒歩7分 東京メトロ日比谷線 東銀座駅 徒歩7分
エリア	築地・新富・月島エリア
竣工	1994年4月
耐震	新耐震基準
階数	地上9階
用途	事務所
構造	S造
設備情報	
エレベーター	1基
空調	個別空調
OAフロア	タイルカーペット
基準階天井高	
光ファイバー	有り
トイレ	男女別・室内
セキュリティ	有り
駐車場	無し