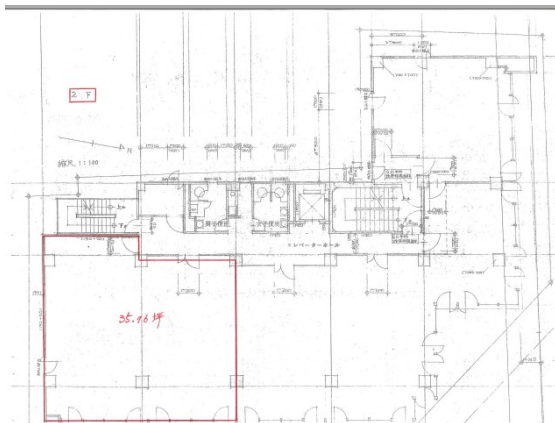


マルヤマビル 2階35.76坪

新潟県新潟市中央区米山3-1-63



物件MAP



賃貸条件	
月額賃料	296,808円 (税別)
坪数	35.76坪
坪単価	8,300円 (税別)
共益費	109,247円
礼金	無し
敷金 (保証金)	10ヶ月
階数	2階 (201-202)
入居可能日	即日

ビル情報	
所在地	新潟県新潟市中央区米山3-1-63
最寄り駅	JR信越本線 新潟駅 徒歩6分
エリア	新潟
竣工	1976年9月
耐震	旧耐震基準
階数	地上8階
用途	事務所
構造	SRC造

設備情報	
エレベーター	1基
空調	個別空調
OAフロア	OAフロア
基準階天井高	
光ファイバー	有り
トイレ	男女別・室外
セキュリティ	有り
駐車場	有り



事務所移転の簡単検索サイト

Quick Service

クイックサービス

マルヤマビル 2階35.76坪 新潟県新潟市中央区米山3-1-63

新潟 (ビルID: 0039335) の賃貸オフィス

貸事務所・レンタルオフィス・オフィス移転ならQuickService

物件詳細はこちらから

0120-55-2620

【受付時間】平日9:30~18:30

