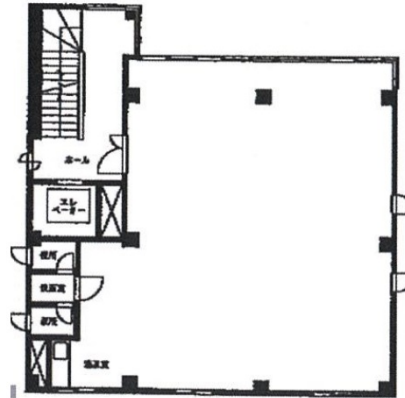


ミヤサカビル 4階30.7坪

埼玉県さいたま市大宮区桜木町4-248



物件MAP



賃貸条件	
月額賃料	380,000円 (税別)
坪数	30.7坪
坪単価	12,378円 (税別)
共益費	61,400円
礼金	1ヶ月
敷金 (保証金)	5ヶ月
階数	4階 (申込有)
入居可能日	即日

ビル情報	
所在地	埼玉県さいたま市大宮区桜木町4-248
最寄り駅	JR京浜東北線 大宮駅 徒歩6分
エリア	大宮駅周辺エリア
竣工	1989年1月
耐震	新耐震基準
階数	地上5階
用途	事務所/店舗
構造	S造

設備情報	
エレベーター	1基
空調	
OAフロア	
基準階天井高	
光ファイバー	
トイレ	
セキュリティ	調査中
駐車場	



事務所移転の簡単検索サイト

Quick Service

クイックサービス

ミヤサカビル 4階30.7坪 埼玉県さいたま市大宮区桜木町4-248

大宮駅周辺エリア (ビルID: 0039298) の賃貸オフィス

貸事務所・レンタルオフィス・オフィス移転なら**QuickService**

物件詳細はこちらから

 **0120-55-2620**

【受付時間】平日9:30~18:30

