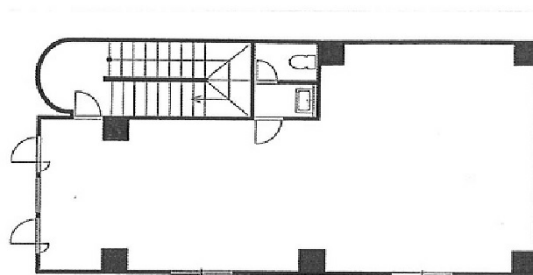


109ビル (いちまるきゅう)

3階26.36坪

埼玉県さいたま市大宮区桜木町1-4-3



物件MAP



賃貸条件	
坪数	26.36坪
階数	3階
入居可能日	

ビル情報	
所在地	埼玉県さいたま市大宮区桜木町1-4-3
最寄り駅	JR京浜東北線 大宮駅 徒歩4分 JR埼京線 大宮駅 徒歩4分 JR川越線 大宮駅 徒歩4分 JR高崎線 大宮駅 徒歩4分 JR東北本線(宇都宮線) 大宮駅 徒歩4分
エリア	大宮駅周辺エリア
竣工	1985年2月
耐震	新耐震基準
階数	地上6階
用途	事務所/店舗
構造	RC造

設備情報	
エレベーター	
空調	個別空調
OAフロア	その他
基準階天井高	
光ファイバー	無し
トイレ	男女共用・室内
セキュリティ	無し
駐車場	無し

事務所移転の簡単検索サイト **Quick Service** クイックサービス

109ビル (いちまるきゅう) 3階26.36坪 埼玉県さいたま市大宮区桜木町1-4-3
大宮駅周辺エリア (ビルID: 0039274) の賃貸オフィス
貸事務所・レンタルオフィス・オフィス移転なら**QuickService**

物件詳細はこちらから
0120-55-2620
【受付時間】平日9:30~18:30

