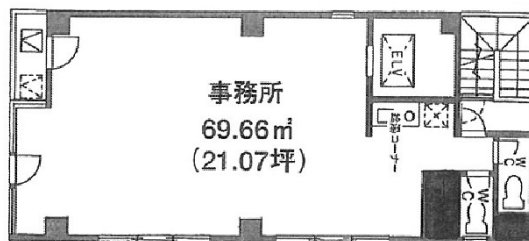


# MS-1ビル 5階21.07坪

埼玉県さいたま市大宮区桜木町2-376



## 物件MAP



賃貸条件	
月額賃料	294,980円 (税別)
坪数	21.07坪
坪単価	14,000円 (税別)
共益費	42,140円
礼金	1ヶ月
敷金 (保証金)	8ヶ月
階数	5階
入居可能日	2024年4月

ビル情報	
所在地	埼玉県さいたま市大宮区桜木町2-376
最寄り駅	JR京浜東北線 大宮駅 徒歩4分 JR埼京線 大宮駅 徒歩4分 JR川越線 大宮駅 徒歩4分 JR成田エクスプレス 大宮駅 徒歩4分 JR高崎線 大宮駅 徒歩4分
エリア	大宮駅周辺エリア
竣工	2000年3月
耐震	新耐震基準
階数	地上8階
用途	事務所
構造	S造

設備情報	
エレベーター	1基
空調	個別空調
OAフロア	タイルカーペット
基準階天井高	
光ファイバー	無し
トイレ	男女別・室内
セキュリティ	無し
駐車場	有り



事務所移転の簡単検索サイト

Quick Service

クイックサービス

MS-1ビル 5階21.07坪 埼玉県さいたま市大宮区桜木町2-376

大宮駅周辺エリア (ビルID: 0039273) の賃貸オフィス

貸事務所・レンタルオフィス・オフィス移転ならQuickService

物件詳細はこちらから

0120-55-2620

【受付時間】平日9:30~18:30

