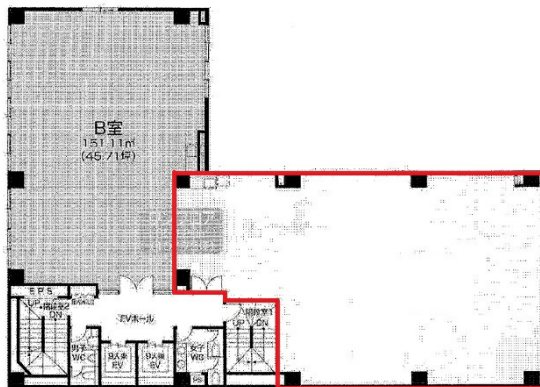


エイトバレー大手町ビル 9階62.04坪

広島県広島市中区大手町3-8-3



物件MAP



賃貸条件	
月額賃料	496,320円 (税別)
坪数	62.04坪
坪単価	8,000円 (税別)
共益費	124,080円
礼金	無し
敷金 (保証金)	6ヶ月
階数	9階 (901A)
入居可能日	即日

ビル情報	
所在地	広島県広島市中区大手町3-8-3
最寄り駅	広電1系統(宇品線) 市役所前駅 徒歩1分
エリア	広島市中区エリア
竣工	2007年1月
耐震	新耐震基準
階数	地上9階
用途	事務所
構造	SRC造

設備情報	
エレベーター	2基
空調	個別空調
OAフロア	OAフロア
基準階天井高	2,600mm
光ファイバー	有り
トイレ	男女別・室外
セキュリティ	有り
駐車場	無し



エイトバレー大手町ビル 9階62.04坪 広島県広島市中区大手町3-8-3

広島市中区エリア (ビルID: 0039270) の賃貸オフィス

貸事務所・レンタルオフィス・オフィス移転ならQuickService

物件詳細はこちらから

 0120-55-2620

【受付時間】平日9:30~18:30

