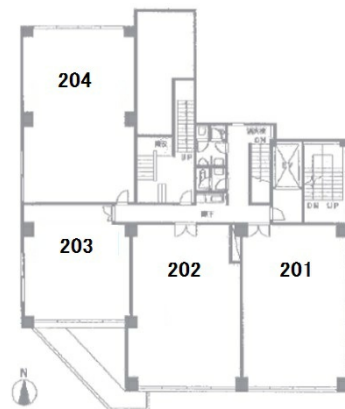


# プルミエール唐津 2階23.18坪

佐賀県唐津市紺屋町1675-2



## 物件MAP



賃貸条件	
月額賃料	109,091円 (税別)
坪数	23.18坪
坪単価	4,706円 (税別)
共益費	10,000円
礼金	無し
敷金 (保証金)	3ヶ月
階数	2階 (204)
入居可能日	即日

ビル情報	
所在地	佐賀県唐津市紺屋町1675-2
最寄り駅	JR唐津線 唐津駅 徒歩1分
エリア	佐賀
竣工	1988年7月
耐震	新耐震基準
階数	地上10階
用途	事務所
構造	RC造

設備情報	
エレベーター	
空調	個別空調
OAフロア	Pタイル
基準階天井高	
光ファイバー	
トイレ	男女共用・室外
セキュリティ	
駐車場	有り