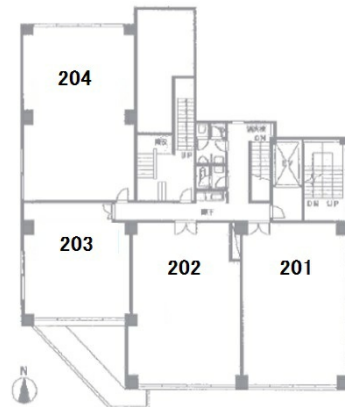


# プルミエール唐津 2階22.1坪

佐賀県唐津市紺屋町1675-2



物件MAP



賃貸条件	
月額賃料	107,273円 (税別)
坪数	22.1坪
坪単価	4,854円 (税別)
共益費	10,000円
礼金	無し
敷金 (保証金)	3ヶ月
階数	2階 (202)
入居可能日	即日

ビル情報	
所在地	佐賀県唐津市紺屋町1675-2
最寄り駅	JR唐津線 唐津駅 徒歩1分
エリア	佐賀
竣工	1988年7月
耐震	新耐震基準
階数	地上10階
用途	事務所
構造	RC造

設備情報	
エレベーター	
空調	個別空調
OAフロア	Pタイル
基準階天井高	
光ファイバー	
トイレ	男女共用・室外
セキュリティ	
駐車場	有り



事務所移転の簡単検索サイト

Quick Service

クイックサービス

プルミエール唐津 2階22.1坪 佐賀県唐津市紺屋町1675-2

佐賀 (ビルID: 0039263) の賃貸オフィス

貸事務所・レンタルオフィス・オフィス移転ならQuickService

物件詳細はこちらから

0120-55-2620

【受付時間】平日9:30~18:30

