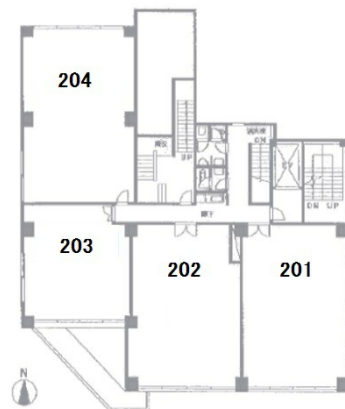


# プルミエール唐津 2階14.64坪

佐賀県唐津市紺屋町1675-2



## 物件MAP



賃貸条件	
坪数	14.64坪
階数	2階 (203)
入居可能日	即日
ビル情報	
所在地	佐賀県唐津市紺屋町1675-2
最寄り駅	JR唐津線 唐津駅 徒歩1分
エリア	佐賀
竣工	1988年7月
耐震	新耐震基準
階数	地上10階
用途	事務所
構造	RC造
設備情報	
エレベーター	
空調	個別空調
OAフロア	Pタイル
基準階天井高	
光ファイバー	
トイレ	男女共用・室外
セキュリティ	
駐車場	有り