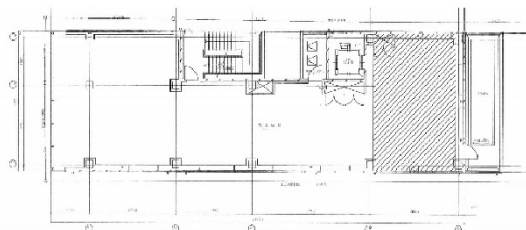


# EA HARAJUKU Tower (旧 : FPG links HARAJUKU)

3階

53.08坪

東京都渋谷区神宮前1-14-34



## 物件MAP



賃貸条件	
月額賃料	相談
坪数	53.08坪
坪単価	相談
共益費	賃料に含む
礼金	無し
敷金 (保証金)	12ヶ月
階数	3階 (スケルトン)
入居可能日	即日

ビル情報	
所在地	東京都渋谷区神宮前1-14-34
最寄り駅	JR山手線 原宿駅 徒歩1分 東京メトロ副都心線 明治神宮前駅 徒歩2分 東京メトロ千代田線 明治神宮前駅 徒歩2分
エリア	原宿・代々木・初台エリア
竣工	2015年12月
耐震	新耐震基準
階数	地上7階 地下1階
用途	店舗
構造	S造

設備情報	
エレベーター	1基
空調	個別空調
OAフロア	スケルトン
基準階天井高	3,000mm
光ファイバー	無し
トイレ	男女共用・室外
セキュリティ	有り
駐車場	無し



事務所移転の簡単検索サイト

**EA HARAJUKU Tower (旧 : FPG links HARAJUKU)**

**3階53.08坪**

東京都渋谷区神宮前1-14-34

物件詳細はこちらから

原宿・代々木・初台エリア (ビルID : 0039249) の賃貸オフィス

貸事務所・レンタルオフィス・オフィス移転なら**QuickService**

**0120-55-2620**

【受付時間】平日9:30~18:30

