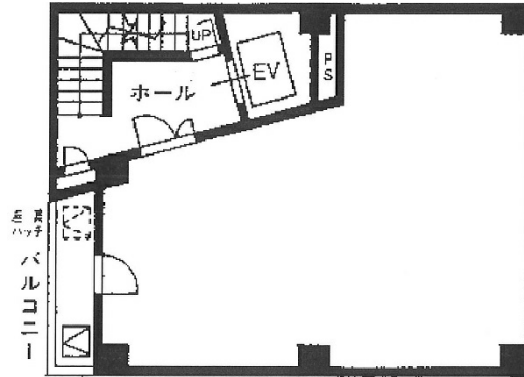


仲町光ビル 3階18.19坪

埼玉県さいたま市大宮区仲町1-90



物件MAP



賃貸条件	
月額賃料	350,000円 (税別)
坪数	18.19坪
坪単価	19,241円 (税別)
共益費	54,570円
礼金	1ヶ月
敷金 (保証金)	8ヶ月
階数	3階
入居可能日	

ビル情報	
所在地	埼玉県さいたま市大宮区仲町1-90
最寄り駅	JR京浜東北線 大宮駅 徒歩3分
エリア	大宮駅周辺エリア
竣工	2000年11月
耐震	新耐震基準
階数	地上5階
用途	店舗
構造	RC造

設備情報	
エレベーター	1基
空調	個別空調
OAフロア	その他
基準階天井高	
光ファイバー	有り
トイレ	調査中
セキュリティ	無し
駐車場	無し