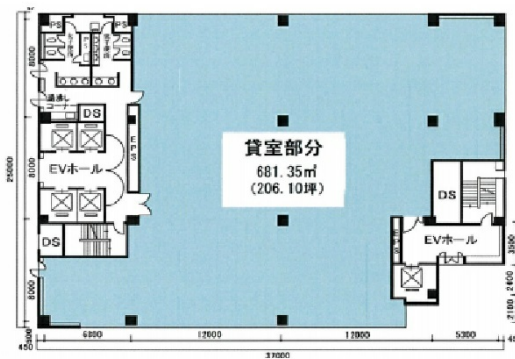


# ヤマタネビル 9階206.1坪

東京都江東区越中島1-2-21



## 物件MAP



賃貸条件	
坪数	206.1坪
階数	9階
入居可能日	
ビル情報	
所在地	東京都江東区越中島1-2-21
最寄り駅	JR京葉線 越中島駅 徒歩4分 東京メトロ東西線 門前仲町駅 徒歩5分 都営大江戸線 門前仲町駅 徒歩5分
エリア	その他江東区
竣工	1989年8月
耐震	新耐震基準
階数	地上12階
用途	事務所
構造	S造
設備情報	
エレベーター	5基
空調	個別空調
OAフロア	OAフロア
基準階天井高	2,450mm
光ファイバー	有り
トイレ	男女別・室外
セキュリティ	有り
駐車場	有り