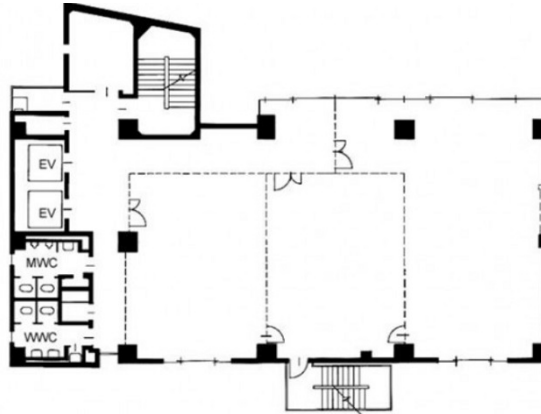


北陸中央ビル 3階24.84坪

福井県福井市中央3-3-23



物件MAP



賃貸条件	
坪数	24.84坪
階数	3階 (B)
入居可能日	即日
ビル情報	
所在地	福井県福井市中央3-3-23
最寄り駅	JR北陸本線 福井駅 徒歩8分
エリア	福井
竣工	1977年7月
耐震	新耐震基準相当
階数	地上8階
用途	事務所
構造	SRC造
設備情報	
エレベーター	2基
空調	セントラル空調
OAフロア	
基準階天井高	2,500mm
光ファイバー	有り
トイレ	男女別・室外
セキュリティ	有り
駐車場	有り



事務所移転の簡単検索サイト

クイックサービス

北陸中央ビル 3階24.84坪 福井県福井市中央3-3-23

福井 (ビルID: 0039185) の賃貸オフィス

貸事務所・レンタルオフィス・オフィス移転ならQuickService

物件詳細はこちらから

 0120-55-2620

【受付時間】平日9:30~18:30

