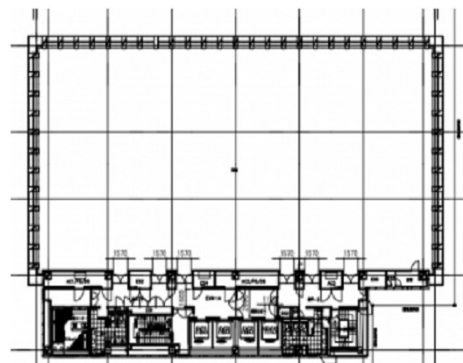


# 猿楽町SSビル 4階300.8坪

東京都千代田区神田猿楽町1-5-15



## 物件MAP



賃貸条件	
月額賃料	相談
坪数	300.8坪
坪単価	相談
共益費	902,400円
礼金	無し
敷金（保証金）	10ヶ月
階数	4階
入居可能日	即日

ビル情報	
所在地	東京都千代田区神田猿楽町1-5-15
最寄り駅	東京メトロ半蔵門線 神保町駅 徒歩5分 JR中央・総武線 御茶ノ水駅 徒歩7分 東京メトロ千代田線 新御茶ノ水駅 徒歩9分 JR中央・総武線 水道橋駅 徒歩9分 都営新宿線 小川町駅 徒歩13分
エリア	飯田橋・水道橋・神保町エリア
竣工	2012年1月
耐震	新耐震基準
階数	地上9階 地下1階
用途	事務所
構造	S造、一部RC造

設備情報	
エレベーター	4基
空調	個別空調
OAフロア	OAフロア
基準階天井高	2,800mm
光ファイバー	有り
トイレ	男女別・室外
セキュリティ	有り
駐車場	有り