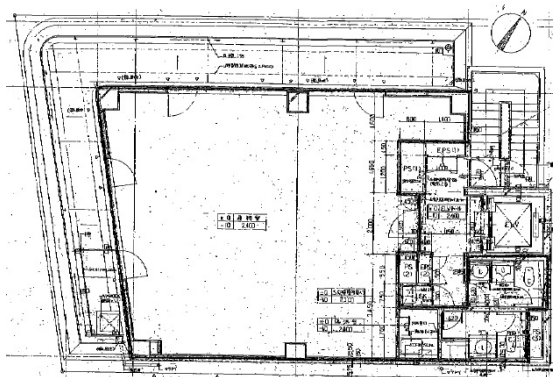


# 日本橋水天宮ビル 6階29.1坪

東京都中央区日本橋蛸殻町2-11-3



## 物件MAP



賃貸条件	
月額賃料	366,660円 (税別)
坪数	29.1坪
坪単価	12,600円 (税別)
共益費	賃料に含む
礼金	1ヶ月
敷金 (保証金)	6ヶ月
階数	6階
入居可能日	2024年6月

ビル情報	
所在地	東京都中央区日本橋蛸殻町2-11-3
最寄り駅	東京メトロ半蔵門線 水天宮前駅 徒歩2分 東京メトロ日比谷線 人形町駅 徒歩6分
エリア	人形町・小伝馬町・馬喰町エリア
竣工	1988年1月
耐震	新耐震基準
階数	地上7階 地下1階
用途	事務所/店舗
構造	SRC造

設備情報	
エレベーター	1基
空調	個別空調
OAフロア	その他
基準階天井高	
光ファイバー	有り
トイレ	男女別・室外
セキュリティ	有り
駐車場	無し



事務所移転の簡単検索サイト

**Quick Service**

クイックサービス

日本橋水天宮ビル 6階29.1坪 東京都中央区日本橋蛸殻町2-11-3

人形町・小伝馬町・馬喰町エリア (ビルID: 0039132) の賃貸オフィス

貸事務所・レンタルオフィス・オフィス移転なら**QuickService**

物件詳細はこちらから



**0120-55-2620**

【受付時間】平日9:30~18:30

