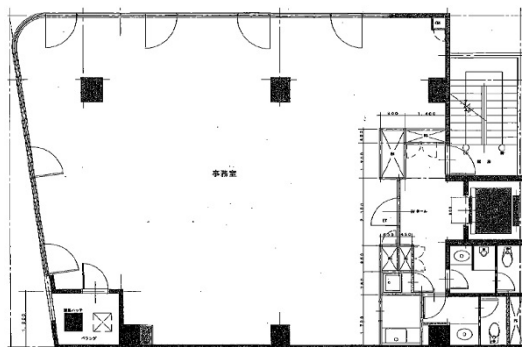


日本橋水天宮ビル 3階42.39坪

東京都中央区日本橋蛸殻町2-11-3



物件MAP



賃貸条件	
月額賃料	534,114円 (税別)
坪数	42.39坪
坪単価	12,600円 (税別)
共益費	賃料に含む
礼金	1ヶ月
敷金 (保証金)	6ヶ月
階数	3階
入居可能日	
ビル情報	
所在地	東京都中央区日本橋蛸殻町2-11-3
最寄り駅	東京メトロ半蔵門線 水天宮前駅 徒歩2分 東京メトロ日比谷線 人形町駅 徒歩6分
エリア	人形町・小伝馬町・馬喰町エリア
竣工	1988年1月
耐震	新耐震基準
階数	地上7階 地下1階
用途	事務所/店舗
構造	SRC造
設備情報	
エレベーター	1基
空調	個別空調
OAフロア	その他
基準階天井高	
光ファイバー	有り
トイレ	男女別・室外
セキュリティ	有り
駐車場	無し



日本橋水天宮ビル 3階42.39坪 東京都中央区日本橋蛸殻町2-11-3

人形町・小伝馬町・馬喰町エリア (ビルID: 0039132) の賃貸オフィス

貸事務所・レンタルオフィス・オフィス移転ならQuickService

物件詳細はこちらから

 0120-55-2620

【受付時間】平日9:30~18:30

