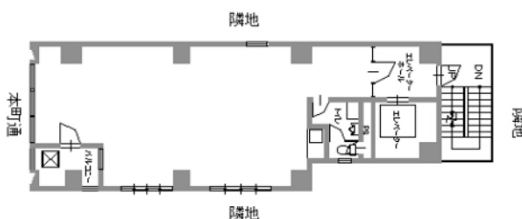


第26松屋ビル 10階26.19坪

大阪府大阪市中央区本町橋2-22



物件MAP



賃貸条件	
月額賃料	209,520円（税別）
坪数	26.19坪
坪単価	8,000円（税別）
共益費	52,380円
礼金	500000円
敷金（保証金）	500000円
階数	10階（1001）
入居可能日	相談

ビル情報	
所在地	大阪府大阪市中央区本町橋2-22
最寄り駅	大阪メトロ堺筋線 堺筋本町駅 徒歩5分 大阪メトロ中央線 堺筋本町駅 徒歩5分 大阪メトロ谷町線 谷町四丁目駅 徒歩7分 大阪メトロ中央線 谷町四丁目駅 徒歩7分
エリア	谷町・OBPエリア
竣工	1984年
耐震	新耐震基準
階数	地上10階
用途	事務所
構造	調査中

設備情報	
エレベーター	1基
空調	個別空調
OAフロア	
基準階天井高	
光ファイバー	有り
トイレ	男女別・室外
セキュリティ	有り
駐車場	無し



事務所移転の簡単検索サイト

Quick Service

クイックサービス

第26松屋ビル 10階26.19坪 大阪府大阪市中央区本町橋2-22

谷町・OBPエリア（ビルID：0039117）の賃貸オフィス

貸事務所・レンタルオフィス・オフィス移転ならQuickService

物件詳細はこちらから

0120-55-2620

【受付時間】平日9:30~18:30

