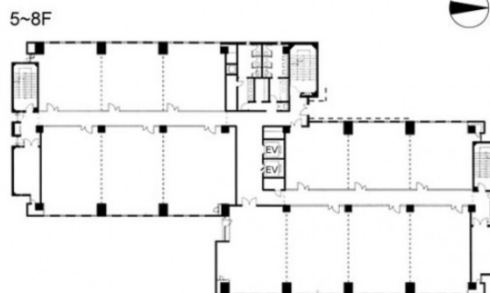


長野朝日八十二ビル 6階33.71坪

長野県長野市西後町1597-1



物件MAP



| 賃貸条件 | |
|---------|--------|
| 月額賃料 | 相談 |
| 坪数 | 33.71坪 |
| 坪単価 | 相談 |
| 共益費 | 相談 |
| 礼金 | 無し |
| 敷金（保証金） | 12ヶ月 |
| 階数 | 6階 |
| 入居可能日 | 相談 |

| ビル情報 | |
|------|--------------------------------------|
| 所在地 | 長野県長野市西後町1597-1 |
| 最寄り駅 | 長野電鉄長野線 権堂駅 徒歩7分 JR信越本線 長野駅 徒歩12分 |
| エリア | 長野 |
| 竣工 | 1978年9月 |
| 耐震 | 耐震補強済 |
| 階数 | 地上8階 地下1階 |
| 用途 | 事務所 |
| 構造 | SRC造 |

| 設備情報 | |
|--------|----------|
| エレベーター | 2基 |
| 空調 | 個別空調 |
| OAフロア | タイルカーペット |
| 基準階天井高 | 2,500mm |
| 光ファイバー | 有り |
| トイレ | 男女別・室外 |
| セキュリティ | 有り |
| 駐車場 | 有り |



事務所移転の簡単検索サイト

Quick Service

クイックサービス

長野朝日八十二ビル 6階33.71坪 長野県長野市西後町1597-1

長野（ビルID：0039108）の賃貸オフィス

貸事務所・レンタルオフィス・オフィス移転ならQuickService

物件詳細はこちらから



0120-55-2620

【受付時間】平日9:30~18:30

