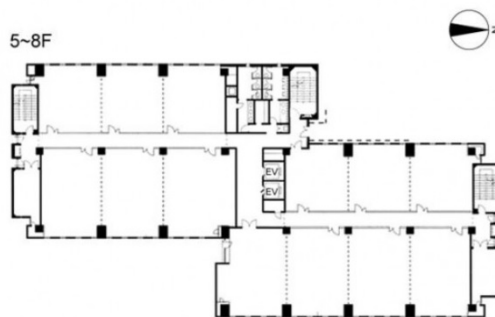


# 長野朝日八十二ビル 6階33.71坪

長野県長野市西後町1597-1



## 物件MAP



賃貸条件	
月額賃料	相談
坪数	33.71坪
坪単価	相談
共益費	相談
礼金	無し
敷金（保証金）	12ヶ月
階数	6階
入居可能日	相談

ビル情報	
所在地	長野県長野市西後町1597-1
最寄り駅	長野電鉄長野線 権堂駅 徒歩7分 JR信越本線 長野駅 徒歩12分
エリア	長野
竣工	1978年9月
耐震	耐震補強済
階数	地上8階 地下1階
用途	事務所
構造	SRC造

設備情報	
エレベーター	2基
空調	個別空調
OAフロア	タイルカーペット
基準階天井高	2,500mm
光ファイバー	有り
トイレ	男女別・室外
セキュリティ	有り
駐車場	有り