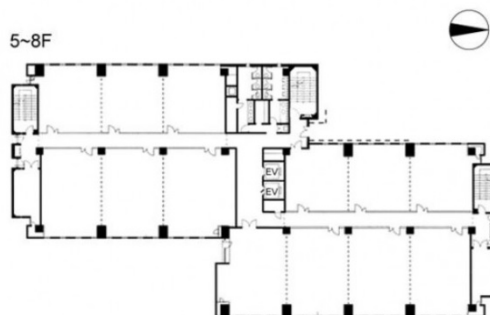


長野朝日八十二ビル 6階17.09坪

長野県長野市西後町1597-1



物件MAP



賃貸条件	
坪数	17.09坪
階数	6階 (M)
入居可能日	

ビル情報	
所在地	長野県長野市西後町1597-1
最寄り駅	長野電鉄長野線 権堂駅 徒歩7分 JR信越本線 長野駅 徒歩12分
エリア	長野
竣工	1978年9月
耐震	耐震補強済
階数	地上8階 地下1階
用途	事務所
構造	SRC造

設備情報	
エレベーター	2基
空調	個別空調
OAフロア	タイルカーペット
基準階天井高	2,500mm
光ファイバー	有り
トイレ	男女別・室外
セキュリティ	有り
駐車場	有り



事務所移転の簡単検索サイト

Quick Service

クイックサービス

長野朝日八十二ビル 6階17.09坪 長野県長野市西後町1597-1

長野 (ビルID: 0039108) の賃貸オフィス

貸事務所・レンタルオフィス・オフィス移転ならQuickService

物件詳細はこちらから



0120-55-2620

【受付時間】平日9:30~18:30

