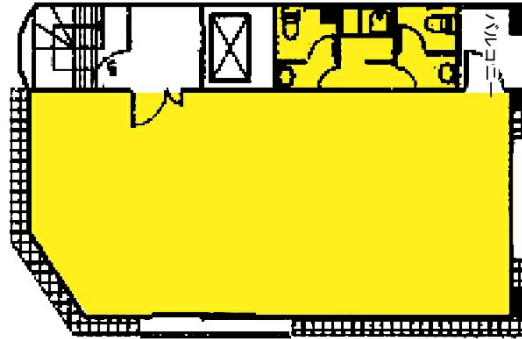


TRCビル 6階24.67坪

東京都港区新橋6-12-5



物件MAP



賃貸条件	
月額賃料	394,720円 (税別)
坪数	24.67坪
坪単価	16,000円 (税別)
共益費	賃料に含む
礼金	無し
敷金 (保証金)	4ヶ月
階数	6階
入居可能日	即日

ビル情報	
所在地	東京都港区新橋6-12-5
最寄り駅	都営三田線 御成門駅 徒歩3分 都営浅草線 大門駅 徒歩7分 東京メトロ銀座線 新橋駅 徒歩10分
エリア	新橋・虎ノ門・浜松町エリア
竣工	1988年4月
耐震	新耐震基準
階数	地上7階 地下1階
用途	事務所
構造	SRC造

設備情報	
エレベーター	1基
空調	個別空調
OAフロア	タイルカーペット
基準階天井高	
光ファイバー	有り
トイレ	男女別・室内
セキュリティ	有り
駐車場	無し